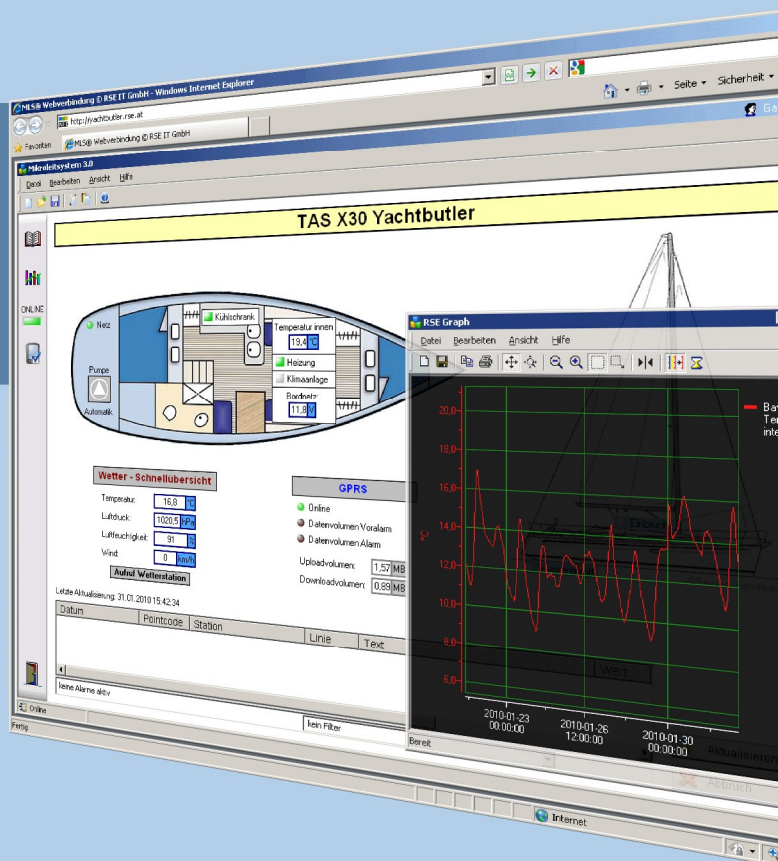


# TAS X30 Yachtbutler

Überwachen Sie Ihre Yacht und  
steuern Sie Ihre Bordelektrik.



Mit dem Gesamtpaket **TAS X30 Yachtbutler** und der inkludierten **Web-Visualisierung** erhalten Sie alle **wichtigen Daten** Ihrer Yacht **auf einen Blick im Internet**. Aufgetretene **Alarme** werden **zusätzlich** sofort **als SMS** an Sie verschickt. Die **Bordelektrik** kann sowohl über die Web-Visualisierung als auch über das Telefon **ferngesteuert** werden. Alle Informationen können neben der Web-Visualisierung auch über Telefon abgefragt werden. **Der TAS X30 Yachtbutler bietet Ihnen und Ihrer Yacht die volle Sicherheit.**

## Highlights.

- Abrufen der aktuellen Zustände jederzeit über das Internet mit einer grafischen Visualisierung
- Sicheres Fernschalten der Bordelektrik über das Web-MLS oder über Telefon
- Fernabfrage aller Zustände per Telefon
- Überwachung der Bordelektrik
- Alarmierung per SMS

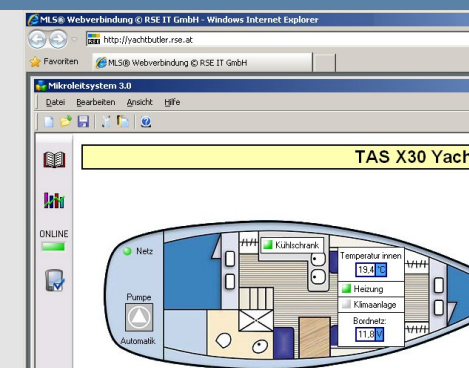
## Ihre Vorteile auf einen Blick.

- Überprüfen Sie jederzeit den Status Ihres Bootes
- Zugriff jederzeit von einem internetfähigen PC aus möglich
- Online-Wartungsbuch zur Aufzeichnung von Servicetätigkeiten
- Komfortable Visualisierung mit geschütztem Zugang



**RSE Informationstechnologie GmbH**  
Silberbergstraße 9, 9400 Wolfsberg, Österreich  
Telefon: +43(0)4352/2440-0, Fax: +43(0)4352/2440-40  
E-Mail: office@rse.at, www.rse.at

**Mit Sicherheit verbunden.**



## Überwachen Sie Ihre Yacht, auch wenn Sie nicht an Board sind.

- Überwachen Sie Temperaturen sowie Feuer- und Gasmelder
- Landstrom und Batterieüberwachung, Wassereintritt
- Einbruch- und Diebstahlüberwachung
- Diverse andere Alarme beschaltbar
- Leichte Beschaltung und Konfiguration Ihrer Bordelektrik
- Alarmanzeige im Web-MLS und zusätzliche Alarmierung per SMS

## Visualisierung Web-MLS

- Komfortable Visualisierung über einen Webbrowser mit geschütztem Zugang
- Grafische Auswertung der aufgezeichneten Daten
- Fernschalten der Bordelektrik über das Web-MLS
- Online-Wartungsbuch zur Aufzeichnung von Services und Tankfüllungen in der Visualisierung

## Fernschalten der Bordelektrik

- Schalten Sie Ihre Bordelektrik über das Web-MLS oder Telefon
- Klimaanlage, Heizung, Kühlschrank, Lenzpumpe, uvm.

## GPS-Empfänger (optional)

- Erfassen der aktuellen Position, Kurs und Geschwindigkeit
- Aufzeichnung und Anzeige der GPS-Daten im Web-MLS

## Wetterstation (optional)

- Koppeln Sie eine Wetterstation an das TAS X30
- Sie erhalten alle Wetterdaten über das Web-MLS
- Wetterdatenaufzeichnung mit grafischer Auswertung

## TAS X30 – Kurzinformation Grundgerät

- 6 digitale Eingänge, 12 - 32 VDC
- 3 Analogeingänge, 0/4 - 20 mA
- 4 Relaisausgänge
- Versorgungsspannung 12 VDC mit integrierter Notstromversorgung
- Integriertes GSM-Modem